

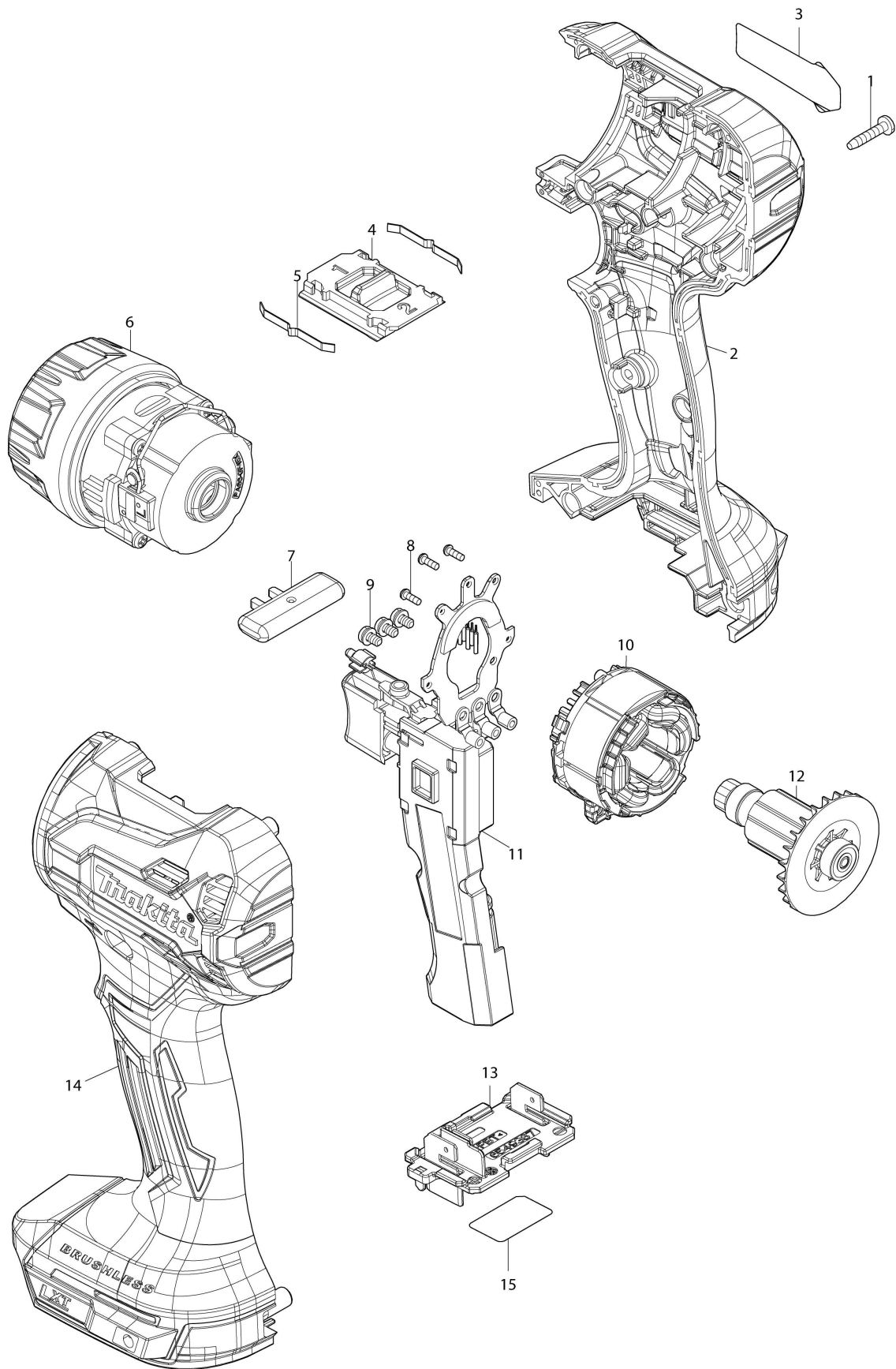
Sơ đồ / Danh sách bộ phận

DDF491

Máy Khoan Và Vặn Vít Cầm Tay Hoạt Động Bằng Pin



(VN) DDF491 / Máy Khoan Và Vặn Vít Cầm Tay Hoạt Động Bằng Pin



DDF491 / Máy Khoan Và Vít Cầm Tay Hoạt Động Bằng Pin

Mục	Phụ	Số bộ phận	Mô tả bộ phận	SLg	I/C	Số E/C	Số đóng	Ghi chú
001		266429-2	Vít tự cắt ren đầu siết 3X16	9				
002		1831H5-8	Bộ vỏ ngoài	1				
	C10	263005-3	Chốt cao su 6	2				
	C20	252126-6	Đai ốc khóa lục giác M4-7	2				
	D10		INC. 14					
003		8156J4-3	DDF491 NAME PLATE	1				
004		4132C1-6	Cần thay đổi tốc độ	1				
005		232220-0	Lò xo lá	2				
006		122K55-2	Bộ nhông chuyên	1				
007		4132C2-4	Cần thay đổi f/r	1				
008		266490-9	Vít đầu dù răng thừa 2X6	3				
009		652069-6	Vít đầu bằng M3X6	3				
010		629372-0	Stato	1				
011		620R57-9	Mô-đun điều khiển	1				
012		619899-8	Rôto	1				
013		654938-7	Thiết bị đầu cuối	1				
014		1831H5-8	Bộ vỏ ngoài	1				
	C10	263005-3	Chốt cao su 6	2				
	C20	252126-6	Đai ốc khóa lục giác M4-7	2				
	D10		INC. 2					
015		8156J6-9	DDF491 SERIAL NO. LABEL	1				
A01		1918F1-0	DRILL CHUCK ATTACHMENT SET	1				
A02		251314-2	Vít đầu giàn M4X12	1				
A03		346317-0	Móc treo máy	1				
A04		784043-7	Đầu mũi 2-45	1				
A05A		1918F3-6	Bộ N phụ tùng đầu mũi lục giác	1				
	C10	216040-0	Bi hãm 3.5	2				
	C20	231952-6	Vòng canh búa 12	1				
	C30	232592-3	Lò xo nển 14	1				
	C40	232800-2	Lò xo lá	1				
	C50	253575-0	Long đèn đệm phẳng 13	2				
	C60	327B23-8	Nòng sắt	1				
A05C		1918F3-6	Bộ N phụ tùng đầu mũi lục giác	1				
	C10	216040-0	Bi hãm 3.5	2				
	C20	231952-6	Vòng canh búa 12	1				
	C30	232592-3	Lò xo nển 14	1				
	C40	232800-2	Lò xo lá	1				
	C50	253575-0	Long đèn đệm phẳng 13	2				
	C60	327B23-8	Nòng sắt	1				
A06A		1918F5-2	Bộ N đầu gắn lệch trục	1				
	C10	216040-0	Bi hãm 3.5	2				
	C20	231952-6	Vòng canh búa 12	1				
	C30	232592-3	Lò xo nển 14	1				
	C40	232800-2	Lò xo lá	1				
	C50	253575-0	Long đèn đệm phẳng 13	2				
	C60	327B23-8	Nòng sắt	1				
A06C		1918F5-2	Bộ N đầu gắn lệch trục	1				
	C10	216040-0	Bi hãm 3.5	2				
	C20	231952-6	Vòng canh búa 12	1				
	C30	232592-3	Lò xo nển 14	1				
	C40	232800-2	Lò xo lá	1				
	C50	253575-0	Long đèn đệm phẳng 13	2				
	C60	327B23-8	Nòng sắt	1				
A07A		1918F6-0	Bộ phụ kiện góc	1				
A07C		1918F6-0	Bộ phụ kiện góc	1				
A08A		821550-0	Thùng nhựa đựng pin (loại 2)	1				
	C10	453974-8	Then gài	4				
A08C		821550-0	Thùng nhựa đựng pin (loại 2)	1				
	C10	453974-8	Then gài	4				
A09A		836715-1	INNER TRAY	1				
A09C		836715-1	INNER TRAY	1				
A10A		***DC18RC	DC18RC FAST CHARGER	1				
	D10		COMPO-PARTS					
A11A		197280-8	Bộ pin BL1850B	2				
A12A		450128-8	Nắp pin	1				

A:DDF491RTJ(H)
C:DDF491ZJ01(N)

Thay thế
O : O : Có
X : X : Không
< : < : bộ phận mới có thể thay thế bộ phận hiện tại.
> : > : bộ phận hiện tại có thể thay thế bộ phận mới.
S : S : Có thể thay thế như một bộ.

