



VN	VIETNAM
----	---------

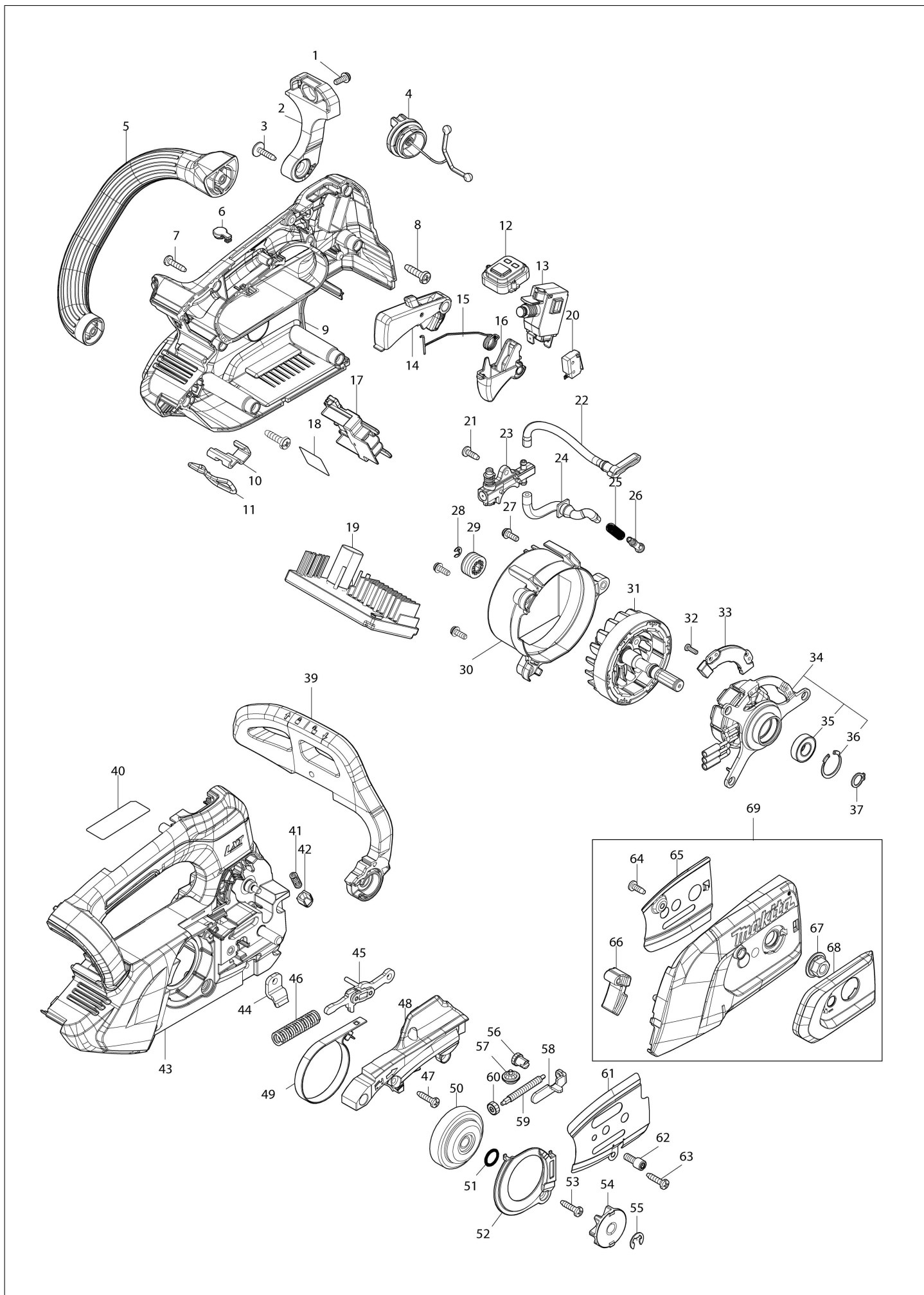
# Sơ đồ / Danh sách bộ phận

**DUC258**

**Máy Cưa Xích Cầm Tay Hoạt Động Bằng Pin**



# (VN) DUC258 / Máy Cưa Xích Cầm Tay Hoạt Động Bằng Pin



**DUC258 / Máy Cưa Xích Cầm Tay Hoạt Động Bằng Pin**

Mục	Phụ	Số bộ phận	Mô tả bộ phận	SLg	I/C	Số E/C	Số đóng	Ghi chú
001		911118-1	Vít đầu dùi M4X12 WR	1				
002		4134A4-8	FRONT HAND GUARD RETAINER	1				
003		265620-9	Vít đầu tròn có ren phá 4X18	1				
004		162E50-4	TANK CAP COMPLETE	1				
	C10	213B01-3	O-RING 25	1				
005		4134A7-2	SIDE HANDLE	1				
006		422467-6	Nắp	1				
007		266326-2	Vít tự cắt ren đầu siết 4X18	8				
008		266420-0	Vít tự cắt ren đầu siết 5X20	2				
009		1832D8-0	HOUSING SET	1				
	C10	263005-3	Chốt cao su 6	2				
	C20	8095H7-7	CAUTION LABEL	1				
	D10		INC. 6,43					
010		347E26-4	Bộ đỡ móc	1				
011		327F97-3	Móc treo máy	1				
012		620S35-5	Mạch công tắc	1				
013		651365-9	Công tắc C3JW-6BM-P	1				
014		1413D6-6	Cần nhả khóa hoàn chỉnh	1				
015		232867-0	Lò xo xoắn 10	1				
016		459282-5	Thanh gạt công tắc	1				
017		643874-2	Thiết bị đầu cuối	1				
018		8153W0-4	DUC258 SERIAL NO. LABEL	1				
019		620S58-3	CONTROLLER	1				
020		632W82-8	SWITCH UNIT	1				
021		266427-6	Vít tự cắt ren đầu siết 4X12	1				
022		422D25-2	OIL TUBE 3-106	1				
023		1412G6-1	OIL PUMP COMPLETE	1				
024		422D02-4	Ổng dầu 3-56	1				
025		231975-4	Lò xo	1				
026		452666-6	Núm kết nối	1				
027		911118-1	Vít đầu dùi M4X12 WR	3				
028		961011-9	Vòng chặn (EXT) E-4	1				
029		226884-0	Trục nhông xoắn	1				
030		4134A6-4	MOTOR COVER	1				
031		619925-3	ROTOR	1				
032		265C89-5	Vít đầu bằng M3X10	2			E2966	
032-1		265F08-9	FLAT HEAD SCREW M3X10	2	O	E2966		
033		620S36-3	Bo mạch B	1				
034		520211-6	STATOR ASS'Y	1				
	D10		INC. 35,36					
035		210258-5	Bạc đạn 6900DDW	1				
036		962112-6	Vòng giữ (int) tròn R-22	1				
037		961006-2	Vòng giữ (ext) S-10	1				
039		4134A3-0	FRONT HAND GUARD	1				
040		8153V9-9	DUC258 NAME PLATE	1				
041		232453-7	Lò xo nển 3	1				
042		313672-5	Thanh dẫn phần bảo vệ tay	1				
043		1832D8-0	HOUSING SET	1				
	C10	263005-3	Chốt cao su 6	2				
	C20	8095H7-7	CAUTION LABEL	1				
	D10		INC. 6,9					
044		347373-3	Ốc tăng chỉnh lưỡi	1				
045		1412B7-4	Bộ cần hãm	1				
046		232452-9	Lò xo nển 7	1				
047		266326-2	Vít tự cắt ren đầu siết 4X18	4				
048		4134A9-8	HOUSING R COVER A	1				
049		347E27-2	Dây đai phanh	1			E2961	
049-1		347F39-1	BRAKE BAND	1	<	E2961		
050		162E19-8	Chuông quay	1			E3536	
050-1		162E85-5	BRAKE DRUM COMPLETE	1	<	E3536		
051		213060-5	Vòng đệm-o 10	1				
052		4133T6-1	Nắp vỏ R B	1				
053		266326-2	Vít tự cắt ren đầu siết 4X18	1				
054		1916N6-4	Bộ đĩa xích 7	1				
055		961013-5	Vòng chặn (EXT) E-7	1				

Thay thế  
O: O: Có  
X: X: Không  
<: <: bộ phận mới có thể thay thế bộ phận hiện tại.  
>: >: bộ phận hiện tại có thể thay thế bộ phận mới.  
S: S: Có thể thay thế như một bộ.

