



# Đèn LED Dùng Pin DML807

Đáp ứng yêu cầu sử dụng



## Đèn LED phía trên 2W

với thấu kính phản chiếu và trong suốt khuếch tán ánh sáng



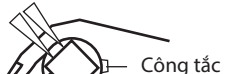
## Nhựa khuếch tán ánh sáng (màu trắng sữa)



## 0.5W x 20 LED

- cho tầm chiếu sáng rộng
- chiếu sáng 360°

(5 LED trên 1 hàng dọc x 4 mặt)  
**Độ sáng nửa phần**  
với 10 LED (5 LED x 2 mặt)



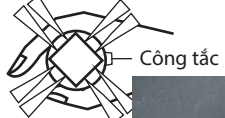
Công tắc

Nhìn từ bên trên



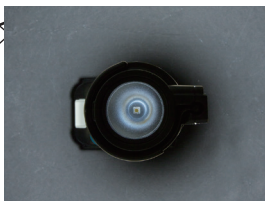
## Độ sáng toàn phần

với 20 LED (5 LED x 4 mặt)



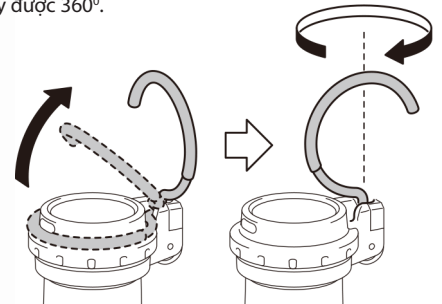
Công tắc

Nhìn từ bên trên



## Móc treo kim loại tiện lợi

- có thể gập lại và cất giữ phía đầu đèn.
- xoay được 360°.



## Vòng cho dây đeo

dây đeo có móc kèm theo (phụ kiện bán riêng cho DML184)

## Sử dụng được tất cả những pin Li-ion 14.4V và 18V của MAKITA

\*Hiển thị mức pin



- \*BL1860B: 6.0Ah
- \*BL1850B: 5.0Ah
- \*BL1840B: 4.0Ah
- \*BL1830B: 3.0Ah
- \*BL1820B: 2.0Ah
- BL1815N: 1.5Ah

## Sạc

DC18SD



- \*BL1460B: 6.0Ah
- BL1450B: 5.0Ah
- BL1440B: 4.0Ah
- \*BL1430B: 3.0Ah

BL1415N: 1.5Ah

## Sạc nhanh

DC18RC



## Công tắc 3 mức sáng

## Cổng kết nối USB (Loại A, 5V, 2.1A)

với nắp cao su bảo vệ khỏi bụi bẩn từ bên ngoài



## Đèn LED Dùng Pin

### DML807

<b>Thời gian sử dụng (giờ)</b>	nguồn sáng chính : 20 LED - 11 giờ (BL1850), 6.5 (BL1440), 10 LED - 23 giờ (BL1850), 13 (BL1440)
<b>Nguồn sáng phụ (mặt trên)</b>	nguồn sáng phụ : 1 X 2W LED - 36 giờ (BL1850), 21 (BL1440) độ chiếu sáng: 1,900 lx* quang thông: 130 lm Loại: 1 x 2W LED
<b>Nguồn sáng chính (trên thân đèn)</b>	độ chiếu sáng (toàn phần): 340lx* độ chiếu sáng (nửa phần): 310lx* quang thông (toàn phần): 710lm quang thông (nửa phần): 340lm Loại: 20 x 0.5W LED Tuổi thọ: 50,000 giờ hoặc hơn
<b>Kích thước (L x W x H) Trọng lượng</b>	414x79x155mm (16-1/4"x3-1/8"x6-1/8") 0.72kg (1.6lbs) với BL1415N 1.0kg (2.3lbs) với BL1850B

Trọng lượng có thể khác nhau tùy thuộc vào phụ kiện đi kèm, bao gồm cả bộ pin. Sự kết hợp nhẹ nhất và nặng nhất, tùy theo tiêu chuẩn EPTA 01/2014, được hiển thị trong bảng. Các phụ kiện kèm theo và thông số kỹ thuật có thể thay đổi theo quốc gia hoặc khu vực.

## CÔNG TY TNHH MAKITA VIỆT NAM

Kho 4-5-6, Block 16, 18L1-2 Đường số 3, KCN VSIP II, P. Hòa Phú, TP. Thủ Đức, Bình Dương  
ĐT : 0274 362 8338 - Fax : 0274 362 8339 - Website : www.makita.com.vn

## CHI NHÁNH CTY TNHH MAKITA VN TẠI MIỀN BẮC

Kho 5, số 1, đường số 6, KCN - ĐT - DV VSP Bắc Ninh, X. Phù Chẩn, T.X Từ Sơn, T. Bắc Ninh  
ĐT : 0222 376 5942 Fax : 0222 376 5941

## TRUNG TÂM DỊCH VỤ KHÁCH HÀNG CHI NHÁNH ĐÀ NẴNG

102 Triệu Nữ Vương, P. Hải Châu 2, Q. Hải Châu, TP. Đà Nẵng  
ĐT : 0236 352 5079/ 0236 352 5179 Fax : 0236 352 5479

## TRUNG TÂM DỊCH VỤ KHÁCH HÀNG CHI NHÁNH CẦN THƠ

366 Võ Văn Kiệt, Khu Vực 5, Phường An Thới, Quận Bình Thủy, Thành Phố Cần Thơ  
ĐT: 0292 3894 358 Fax: 0292 3894 359

## TRUNG TÂM DỊCH VỤ KHÁCH HÀNG CHI NHÁNH BUỒN MA THUỘT

60 Y Jút, P.Thống Nhất, TP. Buôn Ma Thuột, T. Đắk Lắk  
ĐT : 0262 355 4556 Fax: 0262 355 4557

## TRUNG TÂM DỊCH VỤ KHÁCH HÀNG CHI NHÁNH HẢI PHÒNG

Số 15, Phố Phạm Hồng Thái, Q. Hồng Bàng, TP. Hải Phòng  
Điện thoại : 0225 8831 529

## TRUNG TÂM DỊCH VỤ KHÁCH HÀNG CHI NHÁNH NHÀ TRANG

1053 Đường 2 tháng 4, P. Văn Thạnh, TP. Nha Trang, T. Khánh Hòa  
ĐT : 0258 3823 338

## TRUNG TÂM DỊCH VỤ KHÁCH HÀNG CHI NHÁNH HỒ CHÍ MINH

Số 12 Trịnh Văn Căn, P. Cầu Ông Lãnh, Q. 1, TP. Hồ Chí Minh  
Điện thoại : 028 3821 5191