



Máy Cưa Vòng Dùng Pin
DPB182

Đáp ứng yêu cầu sử dụng



Khung nhôm bền

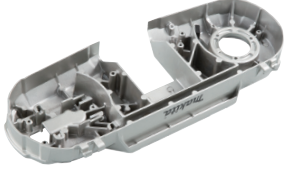


Khả năng cắt
Lên đến \varnothing 64 mm
(2-1/2")



Cắt ổn định nhờ khung nhôm cứng

Khung nhôm



Khung nhôm được cải thiện độ cứng và ngăn không cho lưỡi văng ra ngoài.

Ngăn chặn lưỡi trượt ra khỏi khung bảo vệ bằng cách tăng lực căng.

Móc treo

(Bán riêng) để móc lên lan can bảo vệ hoặc giàn giáo.



Đèn LED đơn

Với chức năng sáng trước.



Chụp bảo vệ

(Bán riêng)



Thay lưỡi dễ dàng

Bằng cách đẩy cần gạt lưỡi.



Dễ dàng điều chỉnh lưỡi bằng cách tháo ốc.

Tấm đế khả năng điều chỉnh

Tiện lợi để cắt ống gắn tường, sàn nhà và trên trần nhà.



Lượng công việc

(Trong một lần sạc đầy pin, Pin: BL1850B)

Ống sắt

48.6mm dày=3.7mm

Thanh cốt thép M12

35 pcs.

250 pcs.

Phụ kiện

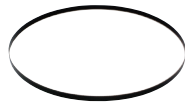
Lưỡi cưa Bi-Metal

(5pcs./ set) Lưỡi cưa

Chiều rộng : 13 mm

Độ dày : 0.5 mm

Chiều dài : 835 mm



Số lượng răng	Độ dày răng	Ứng dụng	Mã số.
14	3-6mm	Nhựa và kim loại màu.	B-40543
18	2-3mm	Thép nhẹ, thép dúc và gang.	B-40559
24	ít hơn 2mm		B-40565



Máy Cưa Vòng Dùng Pin

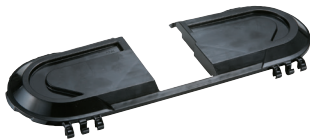
DPB182

Khả năng	Gia công tròn: 64 mm Gia công góc vuông: 64x64 mm
Tốc độ lưỡi	3.2 m/s
Kích thước lưỡi	Chiều dài: 835 mm (32-7/8") Chiều rộng: 13 mm (1/2") Độ dày: 0.5 mm (0.02")
Công suất	350 W
Mức độ rung	Cắt kim loại: 2.5 m/s ² hoặc ít hơn
Độ ồn động cơ	79 dB(A)
Kích thước	477x197x229 mm (18-3/4"x7-3/4"x9")
Trọng lượng	3.8 - 4.1 kg (8.3 - 9.0 lbs.) DPB182Z: Không kèm pin, sạc

Có đèn

Phụ kiện kèm theo:
Lưỡi cưa vòng

Chụp bảo vệ



Mã số. 197975-3

Móc treo



Mã số. 196586-1

Trọng lượng có thể khác nhau tùy thuộc vào phụ kiện đi kèm, bao gồm cả bộ pin. Sự kết hợp nhẹ nhất và nặng nhất, tùy theo tiêu chuẩn EPTA 01/2014, được hiển thị trong bảng. Các phụ kiện kèm theo và thông số kỹ thuật có thể thay đổi theo quốc gia hoặc khu vực.

CÔNG TY TNHH MAKITA VIỆT NAM

Kho 4-5-6, Block 16, 18L1-2 Đường số 3, KCN VSIP II, P. Hòa Phú, TP. Thủ Đức, Bình Dương
ĐT: 0274 362 8338 - Fax: 0274 362 8339 - Website: www.makita.com.vn

CHI NHÁNH CTY TNHH MAKITA VN TẠI MIỀN BẮC

Kho 5, số 1, đường số 6, KCN - ĐT - DV VSIP Bắc Ninh, X. Phù Chấn, T.X. Từ Sơn, T. Bắc Ninh
ĐT: 0222 376 5942 Fax: 0222 376 5941

TRUNG TÂM DỊCH VỤ KHÁCH HÀNG CHI NHÁNH ĐÀ NẴNG

102 Triều Nữ Vương, P. Hải Châu 2, Q. Hải Châu, TP. Đà Nẵng
ĐT: 0236 352 5079/ 0236 352 5179 Fax: 0236 352 5479

TRUNG TÂM DỊCH VỤ KHÁCH HÀNG CHI NHÁNH CẦN THƠ

226 Võ Văn Kiệt, P. An Thới, Q. Bình Thủy, TP. Cần Thơ
ĐT: 0292-3894358 Fax: 0292-3894359

TRUNG TÂM DỊCH VỤ KHÁCH HÀNG CHI NHÁNH BUỒN MA THUỘT

60 Y. Jút, P. Thống Nhất, TP. Buôn Ma Thuột, T. Đắk Lắk
ĐT: 0262 355 4556 Fax: 0262 355 4557

TRUNG TÂM DỊCH VỤ KHÁCH HÀNG CHI NHÁNH HẢI PHÒNG

Số 15, Phố Phạm Hồng Thái, Q. Hồng Bàng, TP. Hải Phòng
Điện thoại: 0225 8831 529

TRUNG TÂM DỊCH VỤ KHÁCH HÀNG CHI NHÁNH NHA TRANG

1053 Đường 2 tháng 4, P. Vạn Thạnh, TP. Nha Trang, T. Khánh Hòa
ĐT: 0258 3823 338

TRUNG TÂM DỊCH VỤ KHÁCH HÀNG CHI NHÁNH HỒ CHÍ MINH

Số 12 Trịnh Văn Cấn, P. Cầu Ông Lãnh, Q. 1, TP. Hồ Chí Minh
Điện thoại: 028 3821 5191