

Makita

1.6mm (16Ga)
Máy Cắt Tôn Dùng Pin
DJN161

Đáp ứng yêu cầu sử dụng

LXT
LITHIUM-ION



**Máy dùng pin đem lại
sự vận hành mượt mà**

Hiệu suất cao tương đương máy dùng điện

Công tắc trượt dễ vận hành với chức năng khóa trong



Rãnh trong của kẹp khuôn đột thỏa mãn độ dày chuẩn cho phép và độ dày cắt là: 1.2mm (18Ga.) 1.6mm (16Ga.)

Kẹp khuôn đột xoay đủ 360° theo hình dạng của vật liệu và hướng cắt, và là tích cực khóa ở mỗi 90°

Khớp của khuôn đột chỉ ra đường cắt của vật liệu



Xử lý lát cắt: lát cắt rơi xuống dưới, không còn trên vật liệu, nơi chúng có thể gây rỉ sét. Không có vết trên bề mặt.

Dễ dàng thay than

Thân máy dễ cầm nắm

- Thân máy nhỏ gọn dễ dàng thao tác
- Tay cầm mềm được bọc cao su để thoải mái hơn và kiểm soát tốt hơn, tránh mỏi và đau tay

Đèn báo dung lượng pin

Khi dung lượng pin còn lại giảm xuống dưới một giới hạn nhất định, động cơ tự động dừng và hiện lên đèn đỏ nhắc nhở bạn sạc pin.

Chức năng chống khởi động lại cho sự an toàn (có đèn báo)

Động cơ không khởi động được nếu pin được lắp vào với công tắc khóa trong. Trong trường hợp này, đèn bắt đầu nhấp nháy chậm, cho biết chức năng Chống khởi động lại được bật, và có thể được tắt bằng cách trượt công tắc đến vị trí tắt.

Đèn báo

Khả năng cắt cao

lên đến **1.6mm (16Ga)** Thép dày

lên đến **1.2mm (18Ga)** Inox dày

lên đến **2.5mm (12Ga)** Nhôm dày

Pin

Model: DJN161



BL1830:
18V 3.0Ah

Sạc

DC18RC / DC18RA

Thời gian sạc
22 phút

Sạc Nhanh

22 phút

DC18SD

Thời gian sạc
60 phút



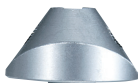
Mũi đột

Mã số A-83951



Khuôn đột

Mã số A-15051



Máy Cắt Tôn Dùng Pin

DJN161Z 1.6mm (16Ga)

DJN161Z



Khả năng

Thép chịu lực 400 N/mm²: 1.6mm (16Ga)
Thép chịu lực 600 N/mm²: 1.2mm (18Ga)
Nhôm chịu lực 200 N/mm²: 2.5mm (12Ga)

Bán kính cắt tối thiểu

Cạnh ngoài: 50mm (2")
Cạnh trong: 45mm (1-3/4")

Nhịp cắt (l/p)

1,900

Kích thước (L x W x H)

313x78x189mm

Trọng lượng*

2.2kg (BL1830)

DJN161Z: Không kèm pin, sạc

Phụ kiện đi kèm: Mũi đột (A-83951), khuôn đột (A-15051), cờ lê (781028-4), khóa lục giác (783208-8).

Trọng lượng có thể khác nhau tùy thuộc vào phụ kiện đi kèm, bao gồm cả bộ pin. Sự kết hợp nhẹ nhất và nặng nhất, tùy theo tiêu chuẩn EPTA 01/2014, được hiển thị trong bảng. Các phụ kiện kèm theo và thông số kỹ thuật có thể thay đổi theo quốc gia hoặc khu vực.

CÔNG TY TNHH MAKITA VIỆT NAM

Kho 4-5-6, Block 16, 18L1-2 Đường số 3, KCN VSIP II, P. Hòa Phú, TP. Thủ Dầu Một, Bình Dương
ĐT: 0274 362 8338 - Fax: 0274 362 8339 - Website: www.makita.com.vn

CHI NHÁNH CTY TNHH MAKITA VN TẠI MIỀN BẮC

Kho 5, số 1, Đường số 6, KCN - ĐT - DV VSIP Bắc Ninh, X. Phú Chấn, T.X. Từ Sơn, T. Bắc Ninh
ĐT: 0222 376 5942 Fax: 0222 376 5941

TRUNG TÂM DỊCH VỤ KHÁCH HÀNG CHI NHÁNH ĐÀ NẴNG

102 Triệu Nữ Vương, P. Hải Châu 2, Q. Hải Châu, TP. Đà Nẵng
ĐT: 0236 352 5079/ 0236 352 5179 Fax: 0236 352 5479

TRUNG TÂM DỊCH VỤ KHÁCH HÀNG CHI NHÁNH CẦN THƠ

366 Võ Văn Kiệt, Khu Vực 5, Phường An Thới, Quận Bình Thủy, Thành Phố Cần Thơ
ĐT: 0292 3894 358 Fax: 0292 3894 359

TRUNG TÂM DỊCH VỤ KHÁCH HÀNG CHI NHÁNH BUỒN MA THUỘT

60 Y Jút, P. Thống Nhất, TP. Buon Ma Thuột, Q. Đăk Lăk
ĐT: 0262 355 4556 Fax: 0262 355 4557

TRUNG TÂM DỊCH VỤ KHÁCH HÀNG CHI NHÁNH HẢI PHÒNG

Số 15, Phố Phạm Hồng Thái, Q. Hồng Bàng, TP. Hải Phòng
Điện thoại: 0225 8831 529

TRUNG TÂM DỊCH VỤ KHÁCH HÀNG CHI NHÁNH NHA TRANG

1053 Đường 2 tháng 4, P. Vạn Thạnh, TP. Nha Trang, T. Khánh Hòa
ĐT: 0258 3823 338

TRUNG TÂM DỊCH VỤ KHÁCH HÀNG CHI NHÁNH HỒ CHÍ MINH

Số 12 Trịnh Văn Cấn, P. Cầu Ông Lãnh, Q. 1, TP. Hồ Chí Minh
Điện thoại: 028 3821 5191