



Máy chà nhám rung BO4510H

Viền tay cầm được thiết kế bằng cao su mềm dễ cầm.



Phù hợp với lòng bàn tay của bạn mang đến sự thoải mái tối đa và dễ điều khiển, giảm thiểu đau nhức và mỏi tay.



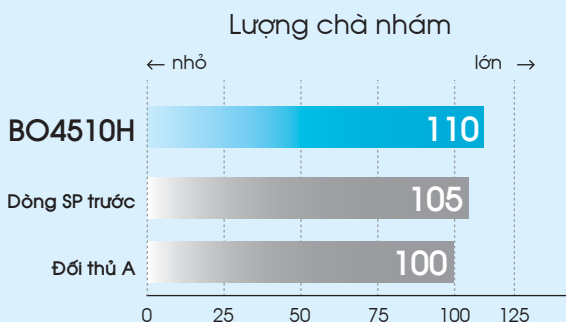
So sánh hiệu quả chà nhám

Chú ý

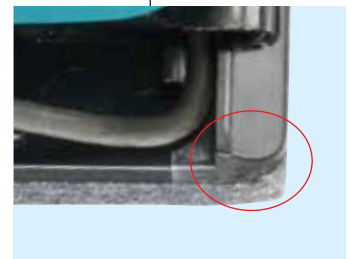
- Kết quả kiểm tra phụ thuộc phần lớn vào độ cứng của vật liệu.
- Các số liệu trong biểu đồ dưới đây là giá trị liên quan khi năng lực của đối thủ cạnh tranh là 100.

Điều kiện kiểm tra

Chà nhám bằng 1 lục nhám 3kgf liên tục trong 15 phút sử dụng cuộn dây 1.5mm² x 50m và đo lượng vật liệu đã chà nhám.



Đòn bẩy kẹp giấy có bọc nhựa
dễ dàng gắn/ gỡ giấy nhám



Đế bo góc tròn
bảo vệ vật chà nhám khỏi hư hại và trầy xước

Cách điện kép	Công suất	170W
	Kích thước tấm đệm	110 x 100mm (4-5/16" x 3-15/16")
	Kích thước giấy nhám	114 x 140mm (4-1/2" x 5-1/2")
	Quy đạo/ phút	12,000
	Kích thước	116x110x129mm (4-9/16"x4-5/16"x5-1/8")
	Trọng lượng	1.1kg (2.4lbs)
	Dây dẫn điện	2.5m (8.2ft)
	419mm	
Phụ kiện đi kèm:	Giáp nhám 6	



CÔNG TY TNHH MAKITA VIỆT NAM

Kho 06, Block 16, 18L1-2 Đường số 3, KCN VSIP II, P. Hòa Phú,
TP. Thủ Đức Mới, T. Bình Dương.
Điện thoại: 0650-3628338 Fax: 0650-3628339
Email: salesassist@makitavn.com
Website: www.makitavn.com

CHI NHÁNH CÔNG TY TNHH MAKITA VN TẠI MIỀN BẮC

Kho 5, Block 18, số 1, đường VSIP 6, Khu Công nghiệp - Đô thị - Dịch vụ VSIP Bắc Ninh,
xã Phú Chấn, thị xã Từ Sơn, tỉnh Bắc Ninh.
Điện thoại: 0241-3765942 Fax: 0241-3765941
Email: northsalesassist1@makitavn.com

CHI NHÁNH CÔNG TY TNHH MAKITA VN TẠI TP ĐÀ NẴNG

102 Triệu Nữ Vương, Phường Hải Châu 2, Quận Hải Châu, TP. Đà Nẵng
Điện thoại: 0511-3525079 - 0511-3525179 Fax: 0511-3525479
Email: salesassist1_danang@makitavn.com