



# Máy cắt thạch cao dùng pin SD100D

**12V** max  
**LITHIUM-ION**

Thích hợp cho  
những công việc  
cắt thẳng trên cao

như lắp đặt đèn trần nhà  
hay lỗ thông khí

Trọng lượng nhẹ

**1.5** kg

( với BL1016 )

Sử dụng pin dạng trượt 12V max mới của Makita



BL1016  
1.5Ah



BL1021B  
2.0Ah



BL1041B  
4.0Ah



DC10SB



DC10WD



**12V<sub>max</sub>**  
**LITHIUM-ION**

### Đế bảo vệ

bảo vệ bề mặt thạch cao khỏi trầy xước và hư hỏng

Kiểm soát tốc độ bằng công tắc bóp giúp cắt dễ dàng hơn



Rãnh chữ V ở đế bảo vệ giúp dễ dàng quan sát đường cắt



### Hộp chứa bụi

Hứng bụi đi qua đế bảo vệ

### Bộ phận kết nối

Kết nối với máy hút bụi

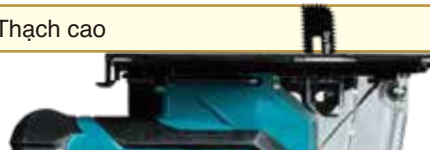
### Đèn LED

Chiếu sáng đường cắt, giúp dễ dàng cắt trong môi trường thiếu ánh sáng



### Điều chỉnh độ cắt sâu

Thạch cao



- Độ sâu khi cắt có thể được điều chỉnh theo bề dày của thạch cao
- Ngăn ngừa tai nạn do cắt phải dây điện

### Nắp bảo vệ lưỡi cắt

Bảo vệ bề mặt thạch cao khỏi trầy xước, hư hỏng



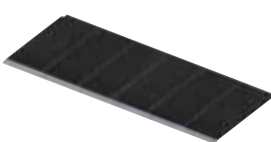
### Lưỡi cắt



Lưỡi cắt thạch cao  
Mã số: B-49703



Lưỡi cắt gỗ  
Mã số: B-49719



Phụ kiện mua thêm  
(Lưỡi không răng)

Phù hợp với cả các lưỡi đặc biệt cho lưỡi cắt thạch cao và lưỡi dao đục.

Sử dụng pin dạng trượt 12V max của Makita



### Bảng tham chiếu pin, sạc

		*BL1041B 12V max 4.0Ah	*BL1021B 12V max 2.0Ah	BL1016 12V max 1.5Ah
*hiển thị mức pin				
Thời gian sạc	DC10SB	60 phút	30 phút	22 phút
	DC10WD	130 phút	70 phút	50 phút

### Máy cắt thạch cao

#### SD100D

Nhiều tốc độ	Nhíp cắt: 0 - 6,000 l/p
Cắt quỹ đạo	Chiều dài cắt: 6 mm
Hệ thống thu bụi	Khả năng: Thạch cao: 30mm
Có đèn	Gỗ: 15 mm
Hộp đựng đồ	Công suất: 260W
	Kích thước: 239x79x266mm
	Trọng lượng: 1.5 kg (với pin BL1016 / BL1021B)
	1.6kg (với pin BL1041B)

Phụ kiện đi kèm: Lưỡi cắt.

**Makita**

**CÔNG TY TNHH MAKITA VIỆT NAM**

Kho 06, Block 16, 18L1-2 Đường số 3, KCN VSIP II, Phường Hòa Phú, Thành phố Thủ Đức Một, Tỉnh Bình Dương.

Điện thoại : 0274-3628338 Fax : 0274-3628339

Website : www.makita.com.vn

#### CHI NHÁNH CTY TNHH MAKITA VN TẠI MIỀN BẮC

Kho 5, số 1, đường số 6, KCN -ĐT - DV VSIP Bắc Ninh, X. Phù Chấn, T.X Từ Sơn, T. Bắc Ninh.

Điện thoại : 0222-3765942 Fax : 0222-3765941

#### TRUNG TÂM DỊCH VỤ KHÁCH HÀNG CHI NHÁNH ĐÀ NẴNG

102 Triệu Nữ Vương, P. Hải Châu 2, Q.Hải Châu, TP. Đà Nẵng.

Điện thoại : 0236-3525079 – 0236-3525179 Fax : 0236-3525479

#### TRUNG TÂM DỊCH VỤ KHÁCH HÀNG CHI NHÁNH CẦN THƠ

226 Võ Văn Kiệt, P. An Thới, Q. Bình Thủy, TP. Cần Thơ.

Điện thoại : 0292-3894358 Fax : 0292-3894359

#### TRUNG TÂM DỊCH VỤ KHÁCH HÀNG CHI NHÁNH BUỒN MA THUỘT

60 Y Jút, P.Thống Nhất, TP. Buon Ma Thuột, T. Đắk Lắk.

ĐT: 0262 355 4556 Fax: 0262 355 4557